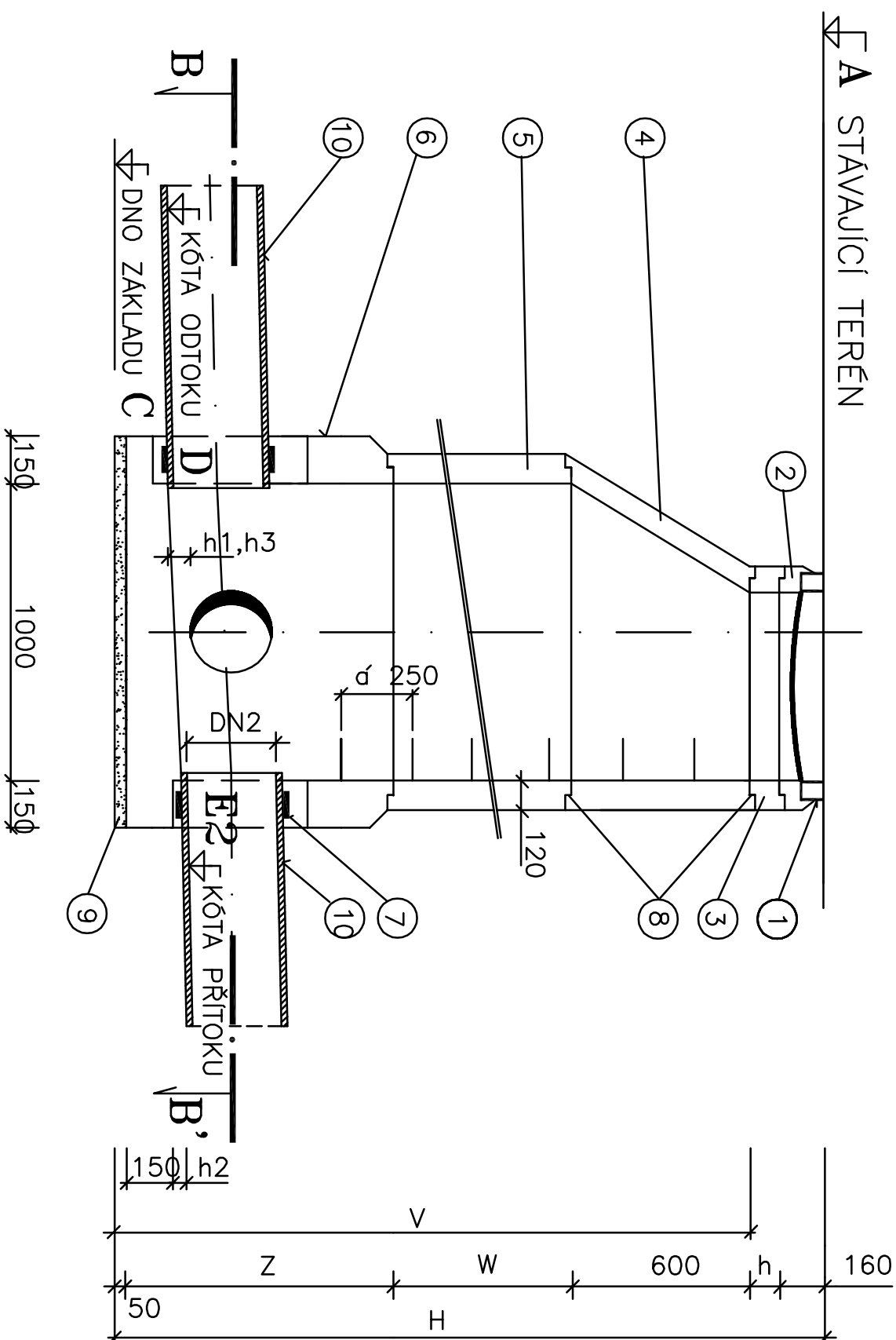


ŘEZ A-A'



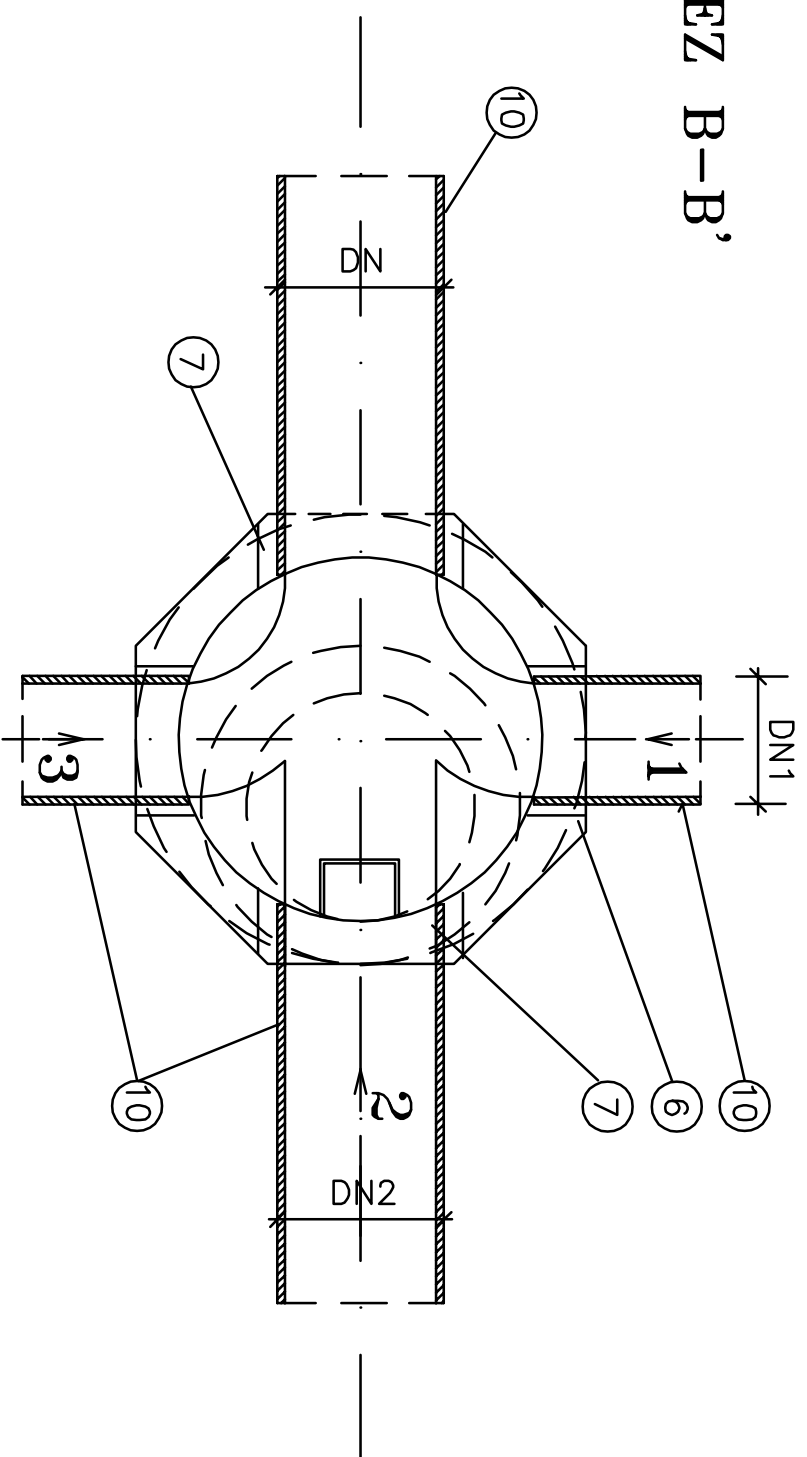
LEGENDA

1. LITINOVÝ POKLOP GU-S-D 400, ČSN EN 124
2. RÁM POKLOPU D-400
3. VYROVNÁVACÍ PRSTENEC TBW-Q 625/40/120
625/60/120, 625/80/120, 625/100/120
4. PŘECHODOVÁ SKRUŽ TBR-Q 625/600/120-SPK
5. ŠACHTOVÁ SKRUŽ TBS-Q 1000/250/120/SL
ŠACHTOVÁ SKRUŽ TBS-Q 1000/500/120/SL
ŠACHTOVÁ SKRUŽ TBS-Q 1000/1000/120/SL
6. ŠACHTOVÉ DNO TZZ-Q 1000/VÝŠKY DLE TABULKY
7. ŠACHTOVÁ PŘECHODKA PRO POTRUBÍ PP DN 150, 500 mm
8. PRÝŽOVÝ TĚSNICÍ KROUŽEK
9. HUTNĚNÁ PÍSKOVÁ VRSTVA TL. 50 mm
10. KANALIZAČNÍ POTRUBÍ – ŽEBROVANÝ PP DN 150, 500 mm

VÝŠKA KANALIZAČNÍHO DNA

DN	200	300	400	500	600	700	800
Z	650	750	850	950	1000	1100	1200

ŘEZ B-B'



POZNÁMKA :

VNITŘNÍ STĚNY ŠACHTICE JE NUTNO VYSPRAVIT
A SPÁRY ZATŘÍT CEMENTOVOU MALTOU C100
ČSN 72 2430 A PROVÉST OCHRANNÝ NÁTĚR 2x

VYPRACOVAL	KRESLIL	ZODP. PROJEKTANT
VOJTEČH FAIT	VOJTEČH FAIT	ING. IVO HRADIL
STAVEBNÍK	MÍSTO	
Město Zubří	Zubří	
AKCE	ZUBŘÍ – OPRAVA KANALIZACE V ULICI HAMERSKÁ	
NÁZEV	D4 REVIZNÍ ŠACHTICE	
MĚŘITKO	Č. VÝKRESU	
---	2/9	